

Junio 9 del 2026

Infografía: Cultura Ciudadana

¿Cómo estuvo el comportamiento ciudadano en 2025?

Los principales retos de convivencia identificados por la ciudadanía están relacionados con comportamientos cotidianos. La construcción de una mejor ciudad también depende de las decisiones que cada persona toma en su vida diaria.

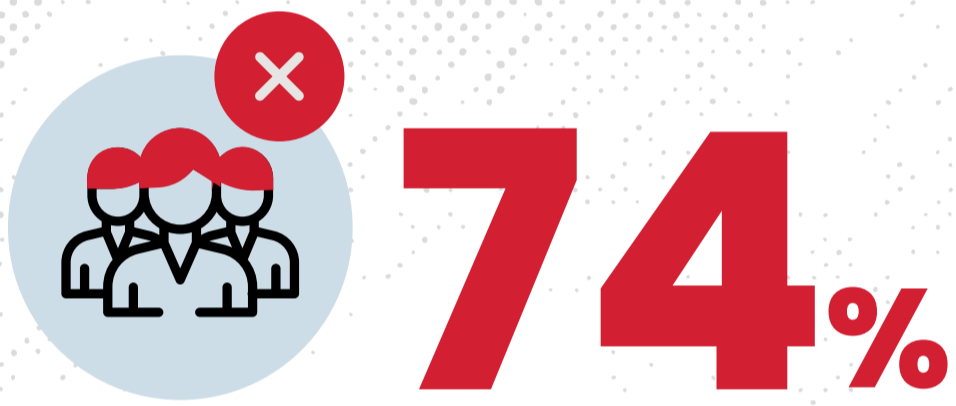
Los comportamientos que más afectan la convivencia

Los cartageneros perciben que el comportamiento ciudadano más crítico está en la vías.



Fuente: EPC 2025 – Cartagena Cómo Vamos

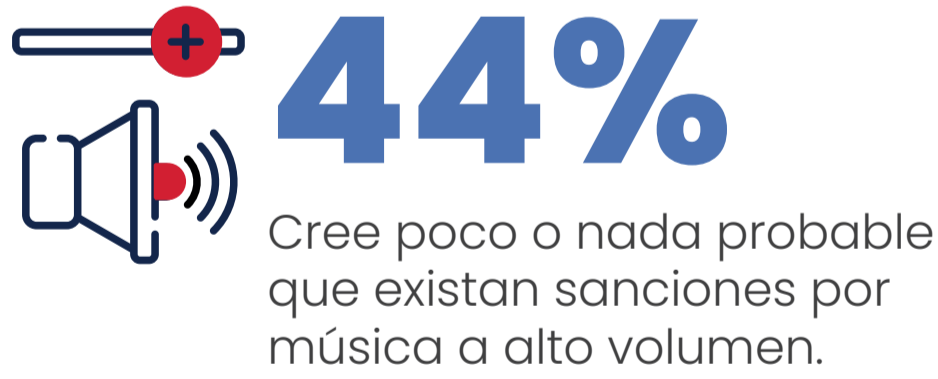
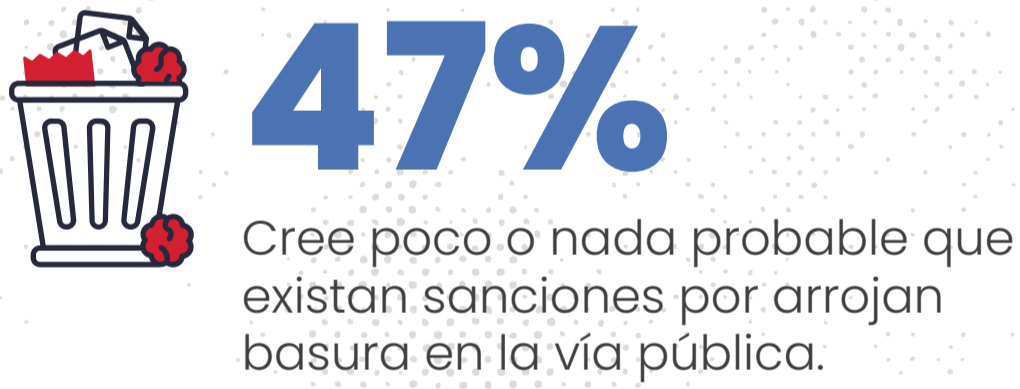
Los jóvenes registran la percepción más crítica sobre el comportamiento en las vías.



de las personas entre 26 y 35 años califican como malo o muy malo el comportamiento en las vías.

Percepción sobre el cumplimiento de las normas

La percepción de impunidad frente a faltas cotidianas sigue afectando la convivencia y el respeto por las normas.



Fuente: EPC 2025 – Cartagena Cómo Vamos

Conoce el análisis completo en www.cartagenacomovamos.org

Conductas que más se reportaron según los registros oficiales

32.943

Comportamientos contrarios a la convivencia se reportaron en Cartagena durante el 2025

44% conductas que ponen en riesgo la vida y la integridad de las personas

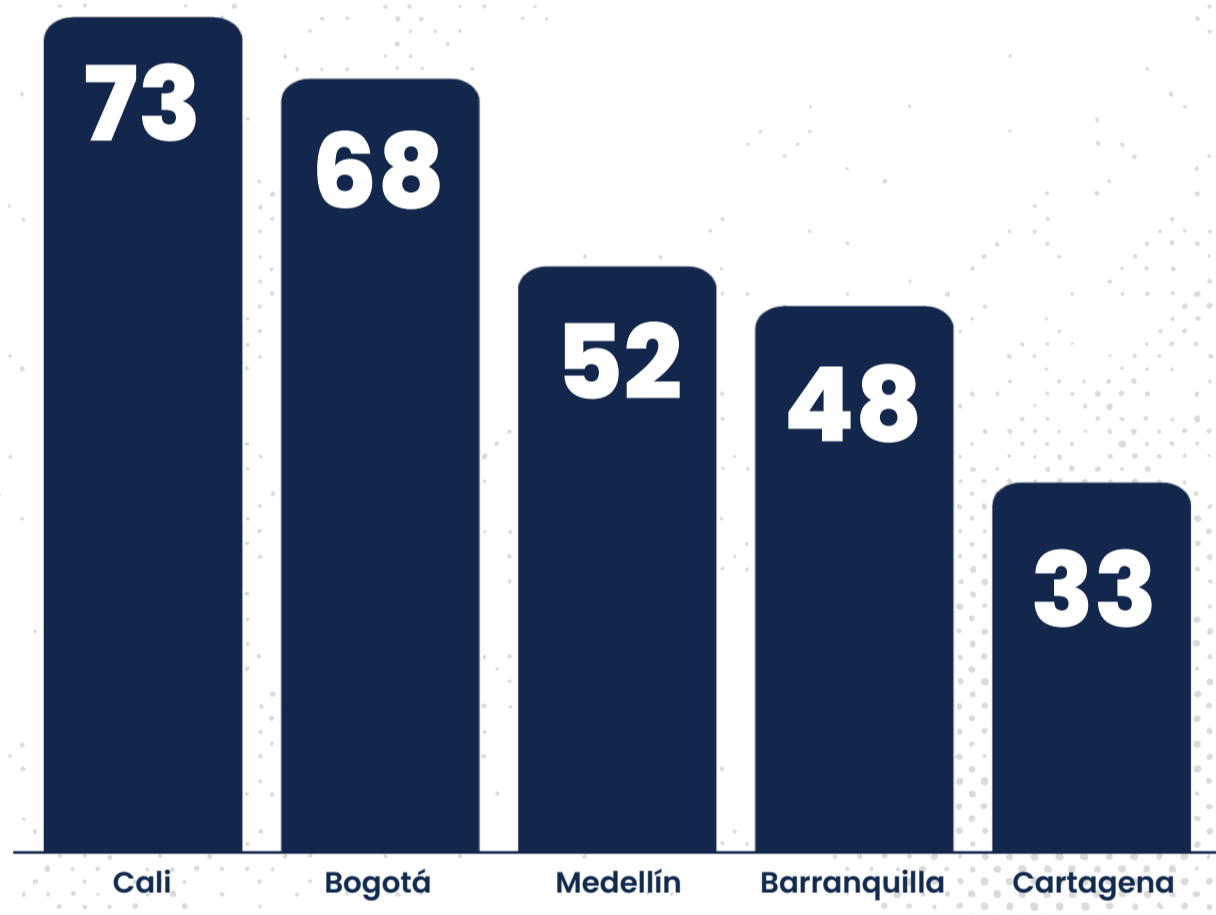
34% afectaciones al espacio público.



Los jóvenes aparecen en el centro de la conversación sobre convivencia. Las personas entre 19 y 29 años concentran cerca del 48% de los comportamientos contrarios a la convivencia registrados en Cartagena.

¿Qué muestran los registros frente a otras ciudades?

Tasa de comportamientos contrarios a la convivencia



*Las cifras son calculadas por cada 100 mil habitantes.

Estos datos deben interpretarse con cautela, ya que pueden existir diferencias en la capacidad de registro y control entre ciudades.

Fuente: Cartagena Cómo Vamos con datos de la Policía Nacional

Los resultados muestran que la convivencia es una responsabilidad compartida entre ciudadanía e instituciones. El respeto por las normas, el cuidado de los espacios públicos y las relaciones de convivencia se construyen tanto desde las acciones institucionales como desde los comportamientos cotidianos de los ciudadanos.

Nuestros socios y aliados

