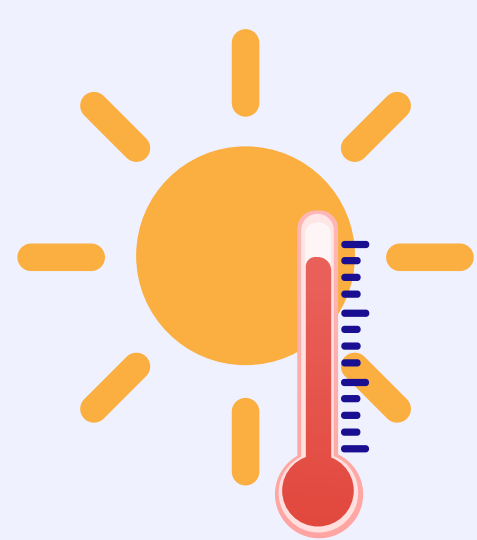


Gestión del AGUA POTABLE en Cartagena

@ f X in @cgenacomovamos | www.cartagenacomovamos.org

En julio de 2023, la Organización Meteorológica Mundial (OMM) declaró la presencia del fenómeno del Niño, anticipando que sus efectos más significativos se manifestarían entre noviembre de 2023 y abril de 2024.

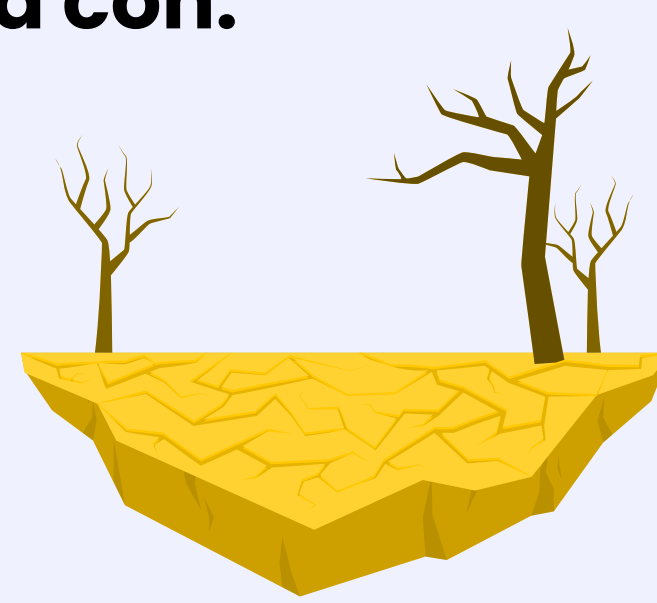
Para el caso de Colombia, el Niño se relaciona con:



Aumento de las temperaturas



Disminución de las lluvias



Sequias e incendios

Al haber menos lluvias, se puede **afectar las fuentes hídricas que abastecen de agua potable** a las poblaciones.

En Cartagena...

Nivel de agua

La principal fuente de agua es el **Canal del Dique**, un brazo del Río Magdalena.



En el más reciente informe de la IDEAM* sobre una de las estaciones hidrológicas más próxima al Canal del Dique, situada en Magangué, se **señaló un nivel de alerta cercano al límite considerado bajo**.



*Instituto de Hidrología, Meteorología y Estudios Ambientales.

**Fuente: Cartagena Cómo Vamos con datos de IDEAM.

Este dato proporciona una visión de cómo el fenómeno climático puede estar afectando al Canal del Dique.

Consumo

2023 → **55,3 millones m³** ↑ **16,4%**
2019 → **47,5 millones m³**

Fuente: Cartagena Cómo Vamos con datos de Aguas de Cartagena.

Precio/m³

2023 → **\$2.617*** ↑ **45%**
2019 → **\$1804***

*Precio por metro cúbico./Fuente: Cartagena Cómo Vamos con datos de Aguas de Cartagena.

Uno de los factores claves que explican el deterioro de la economía de los hogares cartageneros, según la EPC 2023, es el costo de los servicios públicos.

La ciudad debe abordar dos desafíos principales: ampliar el acceso al agua potable y alcantarillado, ya que en 2023 más de 20 mil hogares aún dependían de fuentes alternativas, como piletas comunitarias o carrotanques. Además, es crucial fomentar un uso más responsable y eficiente del agua para evitar situaciones de escasez durante eventos como el fenómeno del Niño, que podrían requerir racionamiento.

Nuestros socios y aliados

