

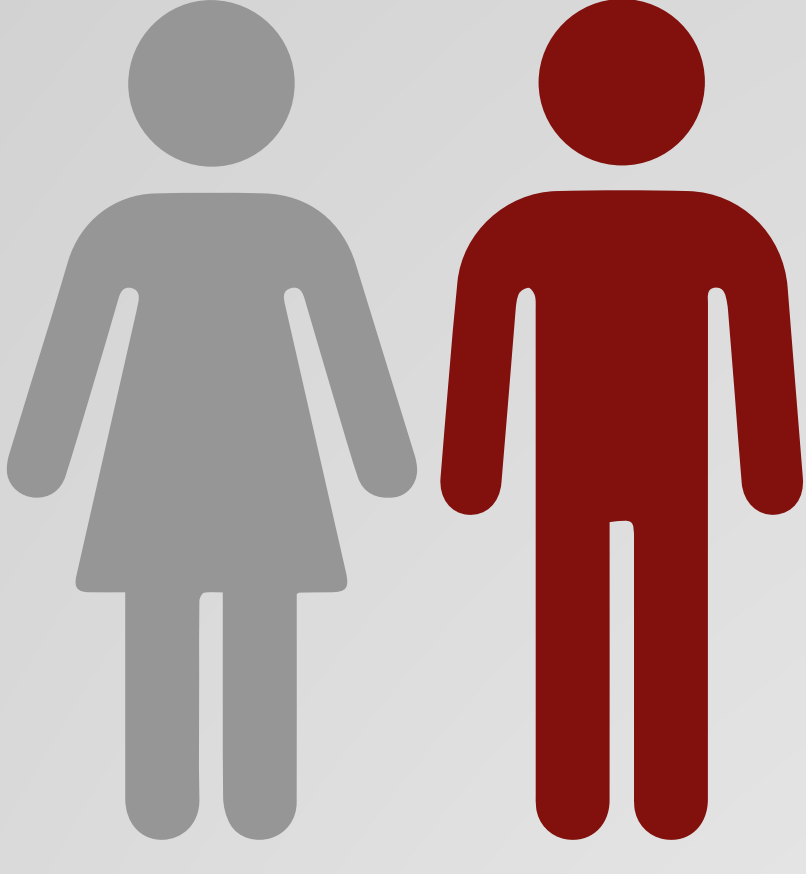


DENGUE EN CARTAGENA

Según el Ministerio de la Salud y Protección Social, **el dengue se define como una infección vírica transmitida por mosquitos que se presenta en los climas tropicales y subtropicales de todo el planeta**, sobre todo en las zonas urbanas y semiurbanas.

PANORAMA MUNDIAL

En las últimas décadas ha aumentado enormemente la incidencia de dengue en el mundo.



Alrededor de la mitad de la población corre el riesgo de contraer esta enfermedad.

En algunos países asiáticos y latinoamericanos el dengue grave es causa de enfermedad y muerte en los niños, no hay tratamiento específico para el dengue ni el dengue grave. **La detección oportuna y el acceso a la asistencia médica adecuada disminuyen las tasas de mortalidad.**

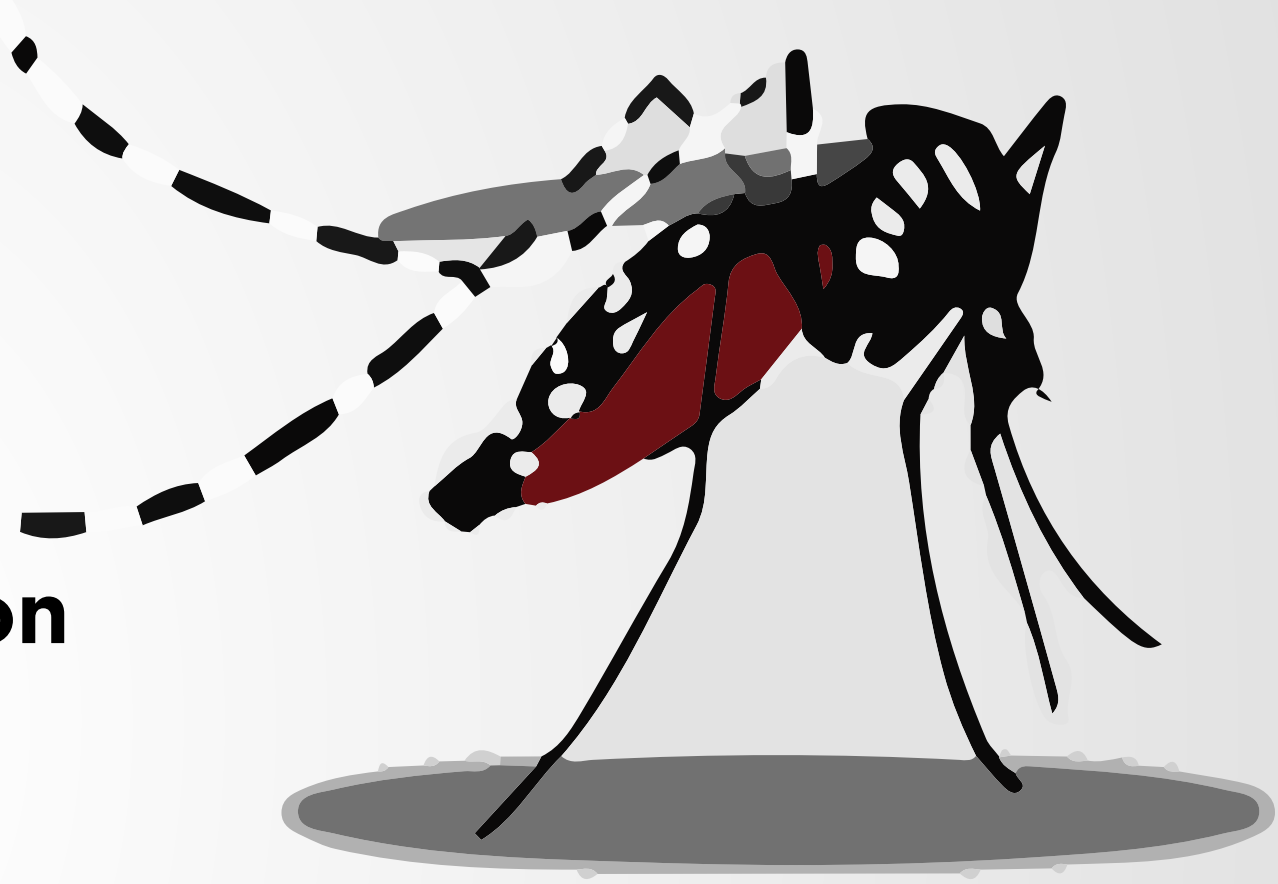
¿Y EN CARTAGENA?

Hasta el 6 de diciembre de 2021 se registraron **6.857 casos** notificados al Sistema de Vigilancia en Salud Pública, clasificados así:

3.447 casos de dengue sin signos de alarma.

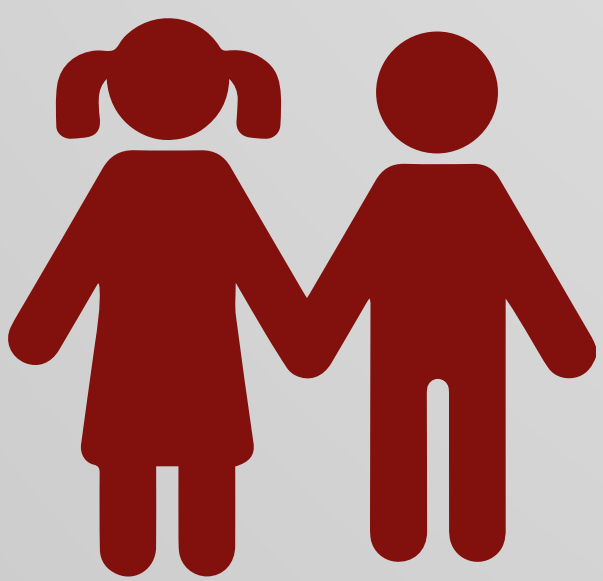
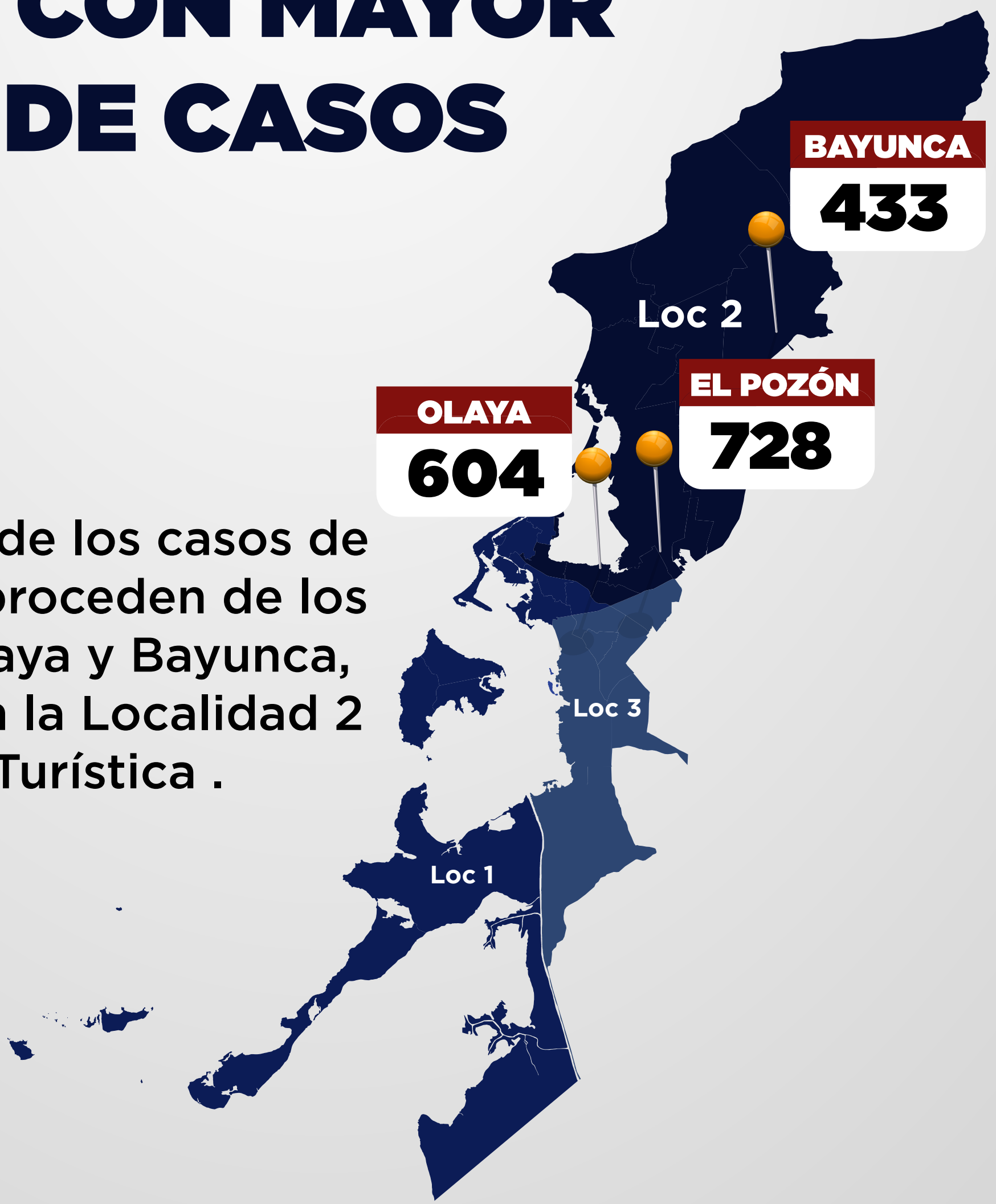
3.260 casos de dengue con signos de alarma.

150 casos de dengue grave.




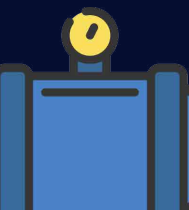

BARRIOS CON MAYOR NÚMERO DE CASOS

Alrededor del **47%** de los casos de dengue notificados proceden de los barrios El Pozón, Olaya y Bayunca, sectores ubicados en la Localidad 2 De la Virgen y Turística .



Los menores de 15 años aportan la mayor proporción con el **61%** del total de casos. **Los resultados indican que la población más susceptible a la infección por dengue son los niños y adolescentes en el distrito de Cartagena.**

Algunas recomendaciones de la Organización Mundial de la Salud para evitar la reproducción del dengue:

-  ● **Eliminar correctamente los desechos sólidos** y los hábitats artificiales que puedan acumular agua.
-  ● **Cubrir, vaciar y limpiar cada semana los recipientes** donde se almacena agua para uso doméstico.
-  ● **Aplicar insecticidas adecuados** a los recipientes en que se almacena agua a la intemperie.